

REGIONE PIEMONTE
PROVINCIA DI ASTI

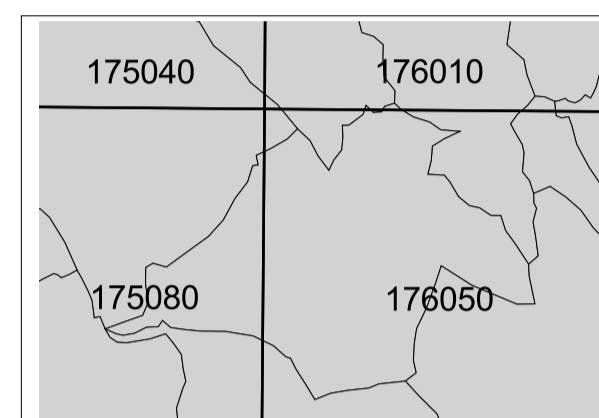
Comune di REFRANCORE

VARIANTE GENERALE AL PRGC

Verifica di compatibilità idraulica ed idrogeologica redatta ai sensi dell'art. 18 N.d.A. del PAI ed in conformità con le indicazioni della circ. PGR 7/LAP/96, successiva NTE/99 e DGR 45-6656 del 15/02/2002

Tav. 1 Carta geologico strutturale e litotecnica

scala 1:10.000

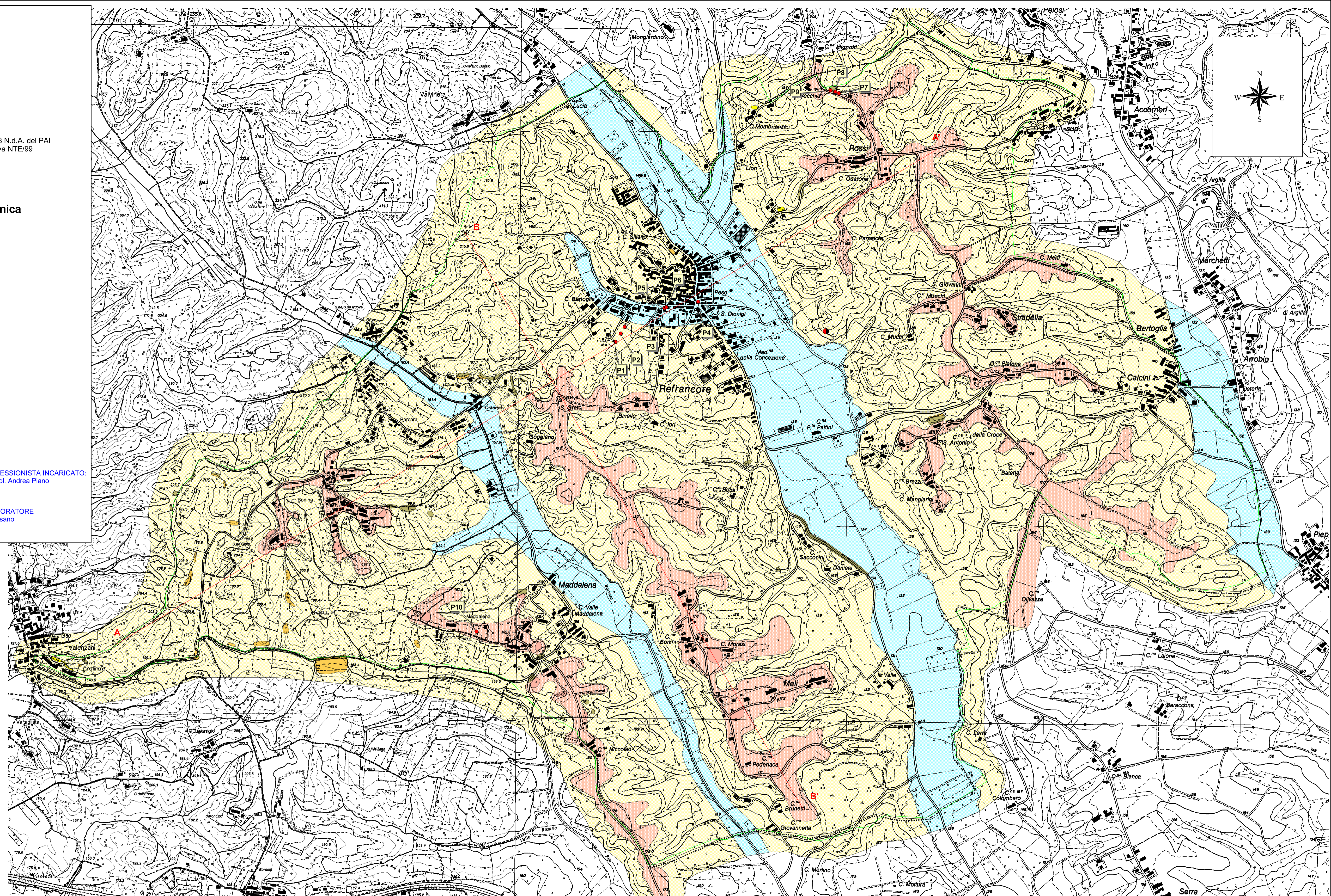


Sezioni C.T.R.

STUDIO ASSOCIATO DI GEOLOGIA APPLICATA
ACTIS-GIORGETTO & PIANO
Via Provenzale 6 - Asti - 0141/437213
Via Trieste 36bis - Poirino - 011/9450002

IL PROFESSIONISTA INCARICATO:
Dott. Geol. Andrea Piano

COLLABORATORE
Carlo Fasano



LEGENDA

- Depositi alluvionali recenti ed attuali. Depositi siltoso-sabbiosi con intercalazioni ghiaioso-sabbiose. Olocene.
- Sabbie di Asti : Litofacies AT1, caratterizzabili come sabbie limose. Pliocene medio-inf.
- Sabbie di Asti: Litofacies AT2, caratterizzabili come sabbie medio fini. Stratigraficamente correlabili con l'unità di Ferrere (Villafranchiano inf.).
- Sabbie di Asti: Litofacies AT3, caratterizzabili come sabbie con livelli limosi e argillosi. Stratigraficamente correlabili con l'unità di San Martino (Villafranchiano inf.).

- Villafranchiano superiore: litofacies VF1, caratterizzabile come limi e argille di esondazione fluviale, ghiaiosi alla base. stratigraficamente correlabile con l'unità di Gherba e con l'unità di Mareto (Villafr. sup.). Localmente depositi terrazzati sommitali derivanti dalla rielaborazione recente di tali sedimenti.
- Confine amministrativo del Comune di Refrancore desunto dalla mosaicatura catastale.
- Ubicazione dati geognostici: P(prove penetrometriche dinamiche)
- Traccia delle sezioni geologiche.