

REGIONE PIEMONTE

PROVINCIA DI ASTI

Comune di REFRANCORE

VARIANTE GENERALE AL PRGC

Verifica di compatibilità idraulica ed idrogeologica redatta ai sensi dell'art. 18 N.d.A. del PAI ed in conformità con le indicazioni della circ. PGR 7/LAP/96, successiva NTE/99 e DGR 45-6656 del 15/02/2002

Adozione progetto preliminare delibera C.C. n. del

Adozione progetto definitivo delibera C.C. n. del

Approvazione D.G.R. n. del

Progettazione

Elaborato tecnico

STUDIO ASSOCIATO DI GEOLOGIA APPLICATA
ACTIS-GIORGETTO & PIANO
Via Provenzale 6 - Asti - 0141/437213
Via Trieste 36bis - Poirino - 011/9450002

IL PROFESSIONISTA INCARICATO:
Dott. Geol. Andrea Piano

COLLABORATORE
Dott. Carlo Fasano

TAV. 2

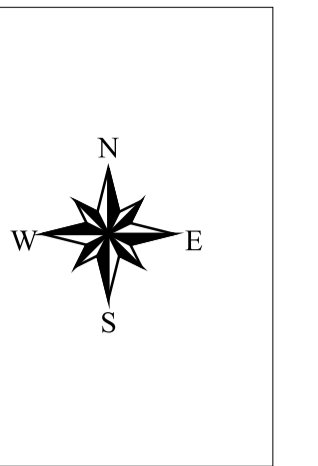
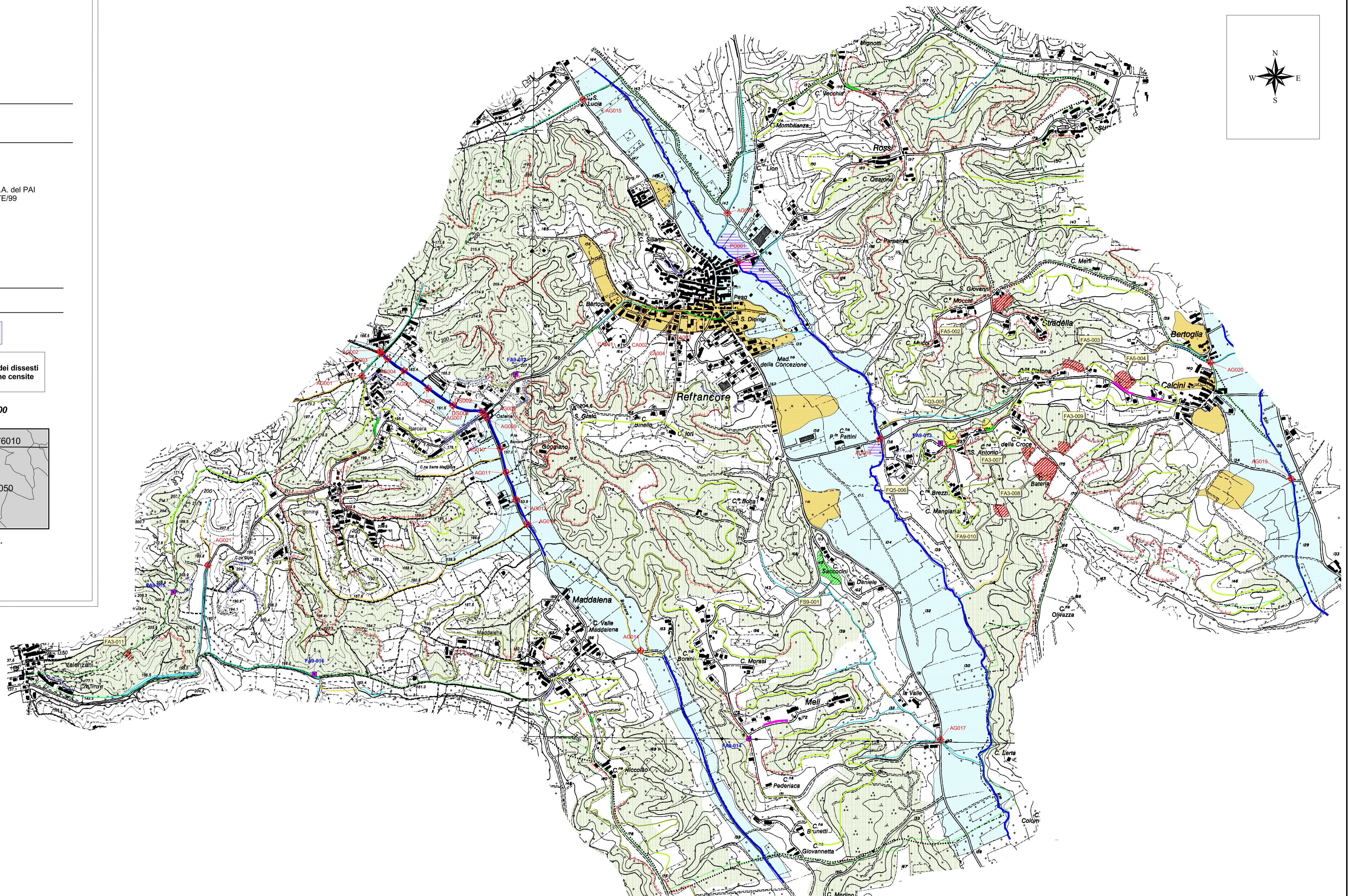
Carta geomorfologica, dei dissesti
e delle opere idrauliche censite

scala 1:10000



Sezioni C.T.R.

1 Revisione - Dicembre 2009



Orli di scarpata

- Orli di scarpata attivi e settori d'impiuvio caratterizzati da forte erosione rimontante.
- Orli di scarpata netti
- Blandi cambi di pendenza
- Scarpate antropiche subverticali
- Settori di fondovalle relitti, attribuibili alla dinamica fluviale medio-recente

Versanti

Fenomeni gravitativi

- Fenomeni attivi
- Fenomeni quiescenti
- Fenomeni stabilizzati

Codice classificazione P.A.I.

- FA3 - FQ3 Scivolamento rotazionale, Attivo, Quiescente
- FA5 - FQ5 Colamento "lento", Attivo, Quiescente
- FA9 - FS9 Ruscellamento concentrato e/o fluidificazione della coltre superficiale, Attivo, Stabilizzato.

LEGENDA

Puntuali

- Frane puntuali attive (evento di Aprile 2009)

Reticolo idrografico

- Reticolo idrografico principale
- Reticolo idrografico secondario
- Reticolo idrografico privo di sedime
- Settori di fondovalle pianeggianti o subpianeggianti
- Aree depresse, potenziali sedi di ristagno di acqua

Opere antropiche e varie

- Opere di consolidamento della viabilità
- Lesioni al piano viabile
- Rilevati antropici, possibili ostacoli al deflusso delle acque
- Confini amministrativi desunti da mosaicatura catastale.
- Opere idrauliche censite con la metodologia s.i.c.o.d. e relativo codice identificativo
- Opere di difesa spondale e relativo codice identificativo (s.i.c.o.d.)
- Opere di canalizzazione a sez. chiusa e relativo codice identificativo (s.i.c.o.d.)
- Opere di canalizzazione a sez. aperta e relativo codice identificativo (s.i.c.o.d.)
- Area mascherata da fitta vegetazione solitamente caratterizzata da alta energia di rilievo