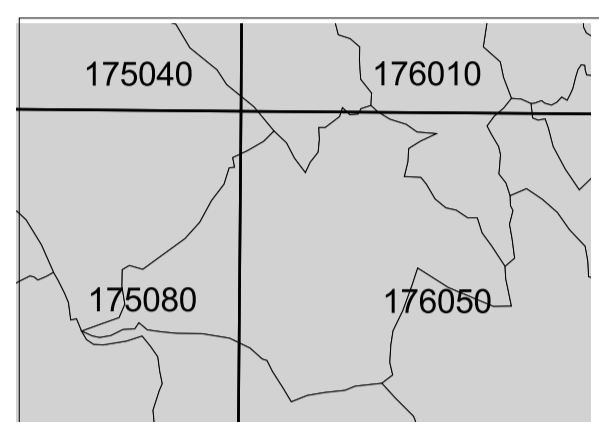


VARIANTE GENERALE AL PRGC

Verifica di compatibilità idraulica ed idrogeologica redatta ai sensi dell'art. 18 N.d.A. del PAI ed in conformità con le indicazioni della circ. PGR 7/LAP/96, successiva NTE/99 e DGR 45-6656 del 15/02/2002

Tav. 5 Carta geoidrologica e del reticolo idrografico

scala 1:10.000



Sezioni C.T.R.

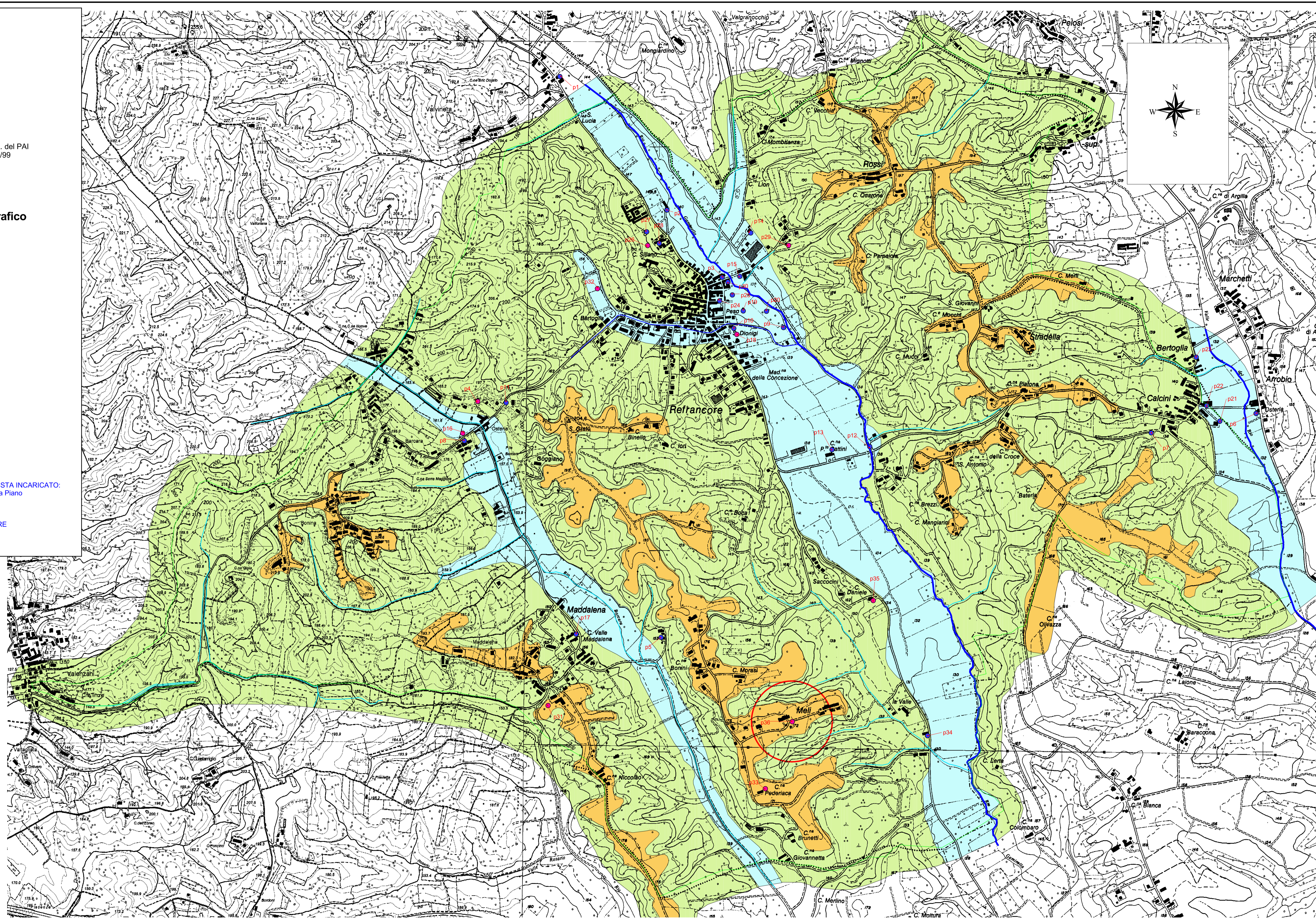
STUDIO ASSOCIATO DI GEOLOGIA APPLICATA
ACTIS-GIORGETTO & PIANO
Via Provenzale 6 - Asti - 0141/437213
Via Trieste 36bis - Poirino - 011/9450002

IL PROFESSIONISTA INCARICATO:
Dott. Geol. Andrea Piano

COLLABORATORE
Carlo Fasano

CODICE	UBICAZIONE	PROFONDITA' (m)	ACQUIFERO	SOGG.ZA		DATA
				Mar/2000 (m)	2007 (m)	
p1	c/o S.Lucia	5	superficiale		0,90	gen mar
p2	Mulino		superficiale		2,40	gen mar
p3	Refrancore		superficiale		4,40	gen mar
p4	Barcara	19	pressione		18,10	gen mar
p5	Maddalena	23	pressione		Secco	gen mar
p6	Osteria	8	superficiale	7,30	Secco	gen mar
p7	Calcini	32	pressione		Secco	gen mar
p8	Barcara	12	superficiale		Secco	gen mar
p9	Refrancore		superficiale	5,30	6,30	gen mar
p10	Refrancore	5	superficiale		Secco	gen mar
p11	Barcara	20	superficiale		Secco	gen mar
p12	C.na P.ta Pattini		superficiale	8,20	6,50	gen mar
p13	C.na P.ta Pattini	22	pressione		7,10	gen mar
p14	Refrancore		pressione		Secco	gen mar
p15	Refrancore		superficiale		5,00	gen mar
p16	Barcara		pressione	10,80		
p17	Maddalena		superficiale		secco	
p18	Refrancore		pressione	10,30		
p19	Refrancore		superficiale	6,70		
p20	Refrancore		superficiale	5,40		
p21	Calcini		superficiale	6,40		
p22	Calcini		superficiale	7,10		
p23	Bertoglia		superficiale	6,50	7,30	aprile
p24	Refrancore	10	superficiale		secco	aprile
p25	Refrancore	11	superficiale		8,80	aprile
p26	Refrancore	30	pressione		10,50	aprile
p27	Refrancore		superficiale		7	aprile
p28	Refrancore	9	superficiale		secco	aprile
p29	Refrancore	20	pressione		6	aprile
p30	Refrancore	13	superficiale		4,5	aprile
p31	Maddalena	90	pressione		42,80	aprile
p32	Campo calcio	60	pressione		20,50	maggio
p33	C.na Pederiaca	75	pressione		65	maggio
p34	la Valle	7	superficiale		6,30	maggio
p35	C.na Daniele	30	pressione			maggio
p36	Melli	94	pressione		42	maggio

Elenco opere di captazione censite e misurate



Classificazione idrogeologica

LEGENDA

- Depositi permeabili per porosità: depositi alluvionali ed eluvio colluviali sabbioso-limosi con conducibilità idraulica da bassa a discreta (da 10^{-7} a 10^{-4} m/s) che ospitano una modesta falda libera nel subalveo dei rii Barcara, Chiesetta e Gaminella sfruttata da pozzi ad uso domestico (ACQUIFERO SUPERFICIALE)
- Depositi permeabili per porosità: terreni sabbioso limosi pliocenici e del villafranchiano inferiore con conducibilità idraulica discreta (da 10^{-5} a 10^{-4} m/s) in corrispondenza dei livelli sabbiosi che ospitano falde semiconfinite/confinate da livelli prevalentemente limosi sterili. (ACQUIFERO PROFONDO)
- Depositi permeabili per porosità: terreni a prevalente composizione limoso-argillosa del villafranchiano superiore e delle alluvioni terrazzate (ACQUITARDO - ACQUICLUDE)

Classificazione dei corsi d'acqua

- Corsi d'acqua a sedime demaniale.
- Corsi d'acqua a sedime privato.
- Corsi d'acqua iscritti nell'elenco delle acque pubbliche.

Censimento pozzi

- Pozzi captanti l'acquifero in pressione e relativo codice identificativo
- Pozzi captanti l'acquifero freatico/superficiale e relativo codice identificativo
- Fascia di rispetto delle opere di captazione ad uso idropotabile (ai sensi art.94 D.Lgs n. 152/06 e DPGR n 15/R dell'11/12/2006)
- Confini amministrativi desunti da mosaicatura catastale.