

REGIONE PIEMONTE

PROVINCIA DI ASTI

## Comune di REFRANCORE

### VARIANTE GENERALE AL PRGC

Verifica di compatibilità idraulica ed idrogeologica redatta ai sensi dell'art. 18 N.d.A. del PAI ed in conformità con le indicazioni della circ. PGR 7/LAP/96, successiva NTE/99 e DGR 45-6656 del 15/02/2002

Adozione progetto preliminare delibera C.C. n. del

Adozione progetto definitivo delibera C.C. n. del

Approvazione D.G.R. n. del

Progettazione

Elaborato tecnico

STUDIO ASSOCIATO DI GEOLOGIA APPLICATA  
ACTIS-GIORGETTO & PIANO  
Via Provenzale 6 - Asti - 0141/437213  
Via Trieste 36bis - Poirino - 011/9450002

IL PROFESSIONISTA INCARICATO:  
Dott. Geol. Andrea Piano

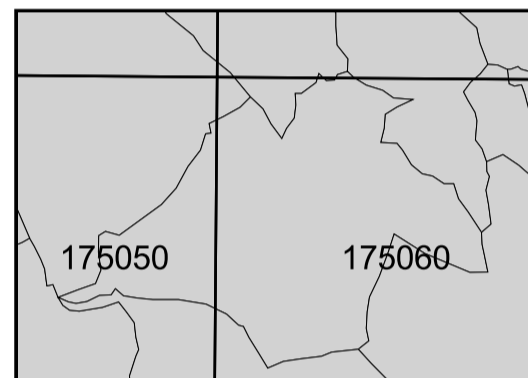
COLLABORATORE  
Dott. Carlo Fasano

Stesura - Dicembre 2009  
1<sup>a</sup> Revisione - Ottobre 2010  
1<sup>ra</sup> Revisione - Aprile 2012

TAV. 6

Carta di Sintesi della  
pericolosità geomorfologica  
e dell'idoneità  
all'utilizzazione urbanistica

scala 1:10000



Sezioni C.T.R.

### LEGENDA

#### CLASSE II : pericolosità geomorfologica moderata

porzioni di territorio nelle quali le condizioni di modesta e/o moderata pericolosità geomorfologica possono essere superate attraverso l'adozione ed il rispetto di modesti interventi tecnici realizzabili in fase di progetto esecutivo nell'ambito del singolo lotto edificatorio o dell'intero significativo.

- Classe IIa : Settori di fondovalle pianeggianti e subpianeggianti.
- Classe IIb : Settori di crinale subpianeggianti.
- Classe IIc : Settori di versante e/o di raccordo con il fondovalle caratterizzati da debole a media acclività
- Classe IId : Settori localizzati in prossimità del piede di scarpate con altezza rilevante

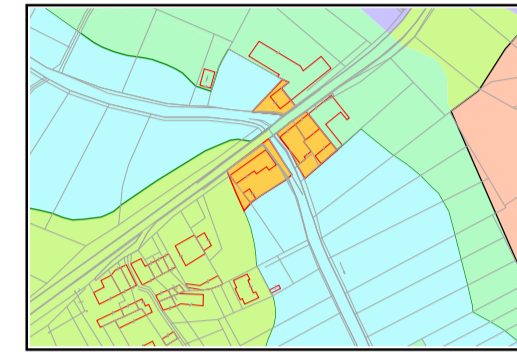
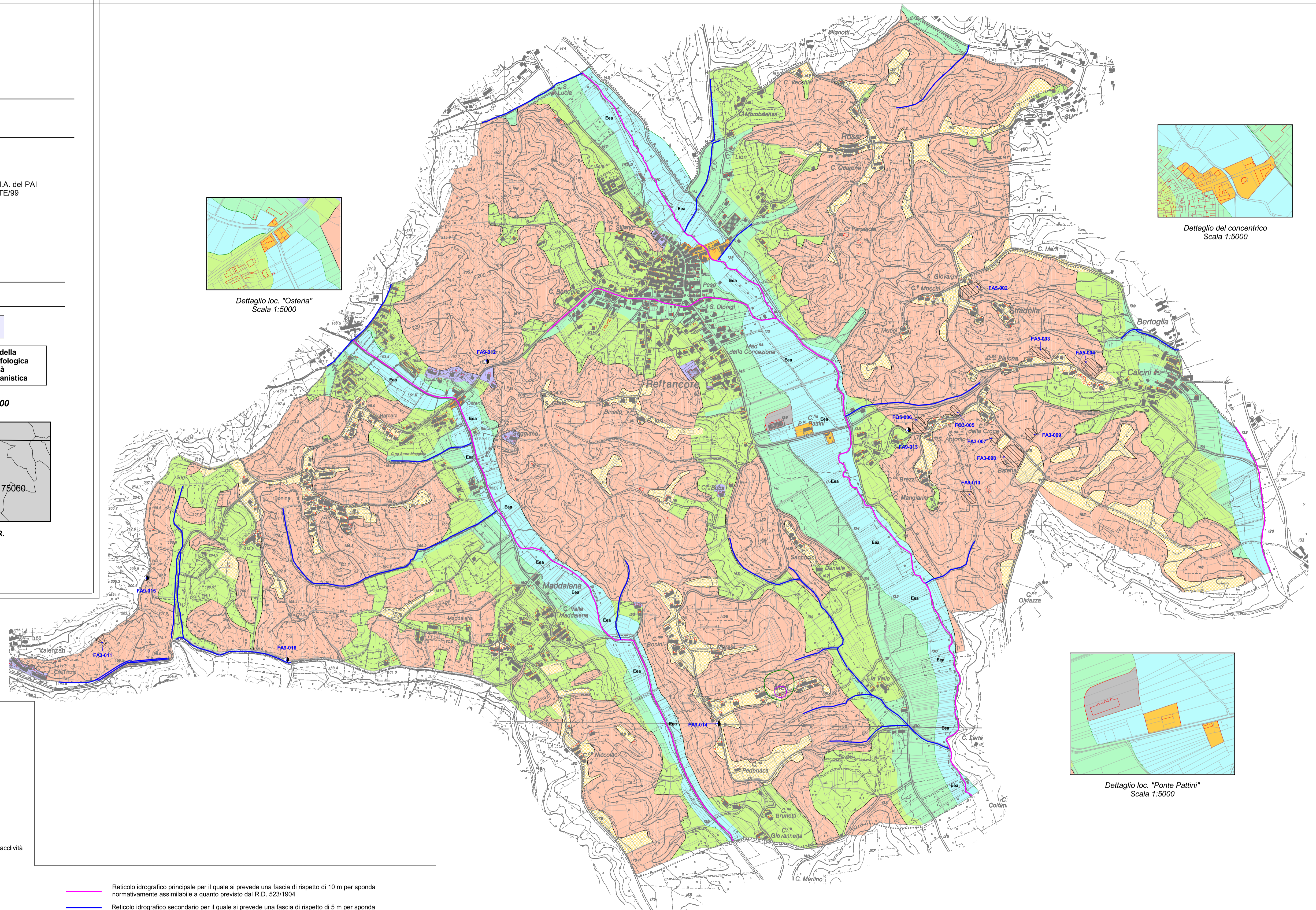
#### CLASSE III : pericolosità geomorfologica elevata

- Classe IIIa1 : porzioni di territorio inedificate o con edifici sparsi che presentano elementi di pericolosità tali da renderle inadatte a nuovi insediamenti. Eventuali nuove edificazioni di tipo agricolo sono consentite previa una indagine di fattibilità.
- Classe IIIa2 : porzioni di territorio situate lungo i versanti caratterizzate dalla presenza di fenomeni di dissesto gravitativo (Frane attive e quiescenti)
- Classe IIIa3: Aree classificate, sulla base di studi idraulici, come potenzialmente inondabili con grado di pericolosità da molto elevato a elevato
- Classe IIIb1 : fabbricati ad oggi esistenti potenzialmente interessabili da acque di esondazione a pericolosità molto elevata o elevata
- Classe IIIb5: Aree di previsione del P.R.G. vigente (area produttiva) non ancora completamente attuate, potenzialmente interessabili da acque di esondazione con pericolosità molto elevata o elevata

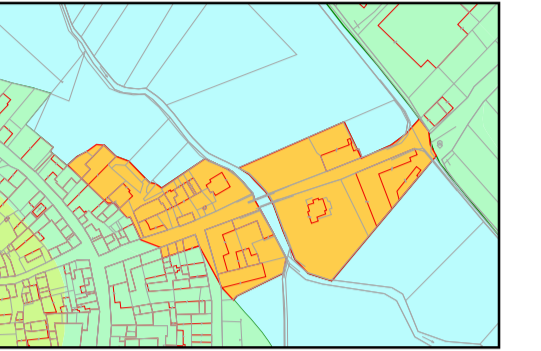
- Reticolo idrografico principale per il quale si prevede una fascia di rispetto di 10 m per sponda normativamente assimilabile a quanto previsto dal R.D. 523/1904
- Reticolo idrografico secondario per il quale si prevede una fascia di rispetto di 5 m per sponda
- Zona di tutela assoluta del pozzo idropotabile di fraz. Meli (determinazione 179 del 8/5/09 ai sensi del DPGR 15/R/2006)
- Zona di rispetto ristretta del pozzo idropotabile di fraz. Meli (determinazione 179 del 8/5/09 ai sensi del DPGR 15/R/2006)
- Zona di rispetto allargata del pozzo idropotabile di fraz. Meli (determinazione 179 del 8/5/09 ai sensi del DPGR 15/R/2006)

**Aree in dissesto - perimetrazione e codifica (D.G.R. 45-6656 del 15/07/02)**

- Eea Aree potenzialmente inondabili con grado di pericolosità, definito cautelativamente, molto elevato (Eea)
- Frane attive (Fa) e quiescenti (Fq)
- Frane puntuali attive (Fa)



Dettaglio loc. "Osteria"  
Scala 1:5000



Dettaglio del concentrico  
Scala 1:5000



Dettaglio loc. "Ponte Pattini"  
Scala 1:5000